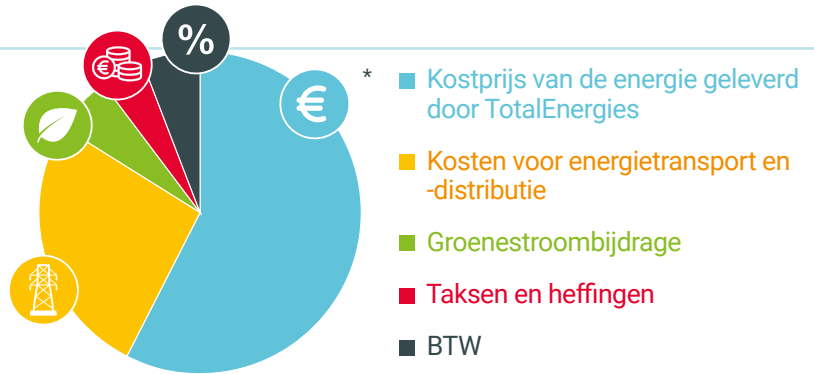


## Bijzondere voorwaarden voor de formule Pixel Blue Variable

- Elektriciteit in het Vlaamse Gewest
- BTW 6% inbegrepen

### Voordelen van de formule "Pixel Blue Variable"

- Variabel, zorgvuldig berekend tarief
- Groene en lokale energie
- Telefonisch advies van een expert
- Tot 400€ korting op zonnepanelen



\* Gebaseerd op een gemiddeld gezinsverbruik van 3.000 kWh/jaar (met een enkelvoudige meter), en de gemiddelde prijs van de netbeheerders.

Bijzondere voorwaarden voor residentiële verbruikers in het Vlaamse Gewest. Deze voorwaarden zijn van toepassing op de nieuwe contracten van 1, 2 of 3 jaar die zijn afgesloten in **februari 2024** en op contracten die zijn hernieuwd in **mei 2024** (voor verlengingen wordt de tariefkaart twee maanden vóór de toepassing ervan bekendgemaakt).

Het aanbod "TotalEnergies Pixel Blue Variable" is een tarief formule voor residentiële verbruikers met meters waarvan de standen jaarlijks worden afgelezen (ook smart meters met maandelijkse facturering). De prijzen die u worden gefactureerd op basis van uw contract, zijn samengesteld uit 2 delen:

#### 1. Tarieven leverancier:

##### 1.1 [Kost voor de geleverde energie door TotalEnergies]:

De variabele energieprijis en de vaste vergoeding.

##### 1.2 [Groenestroombijdrage]:

Door de staat ingevoerde bijdrage ter ondersteuning van de ontwikkeling van hernieuwbare energiebronnen.

#### 2. Gereguleerde tarieven [Netwerkkosten en afnames]:

##### 2.1 [Kosten voor energietransport en -distributie]

(volledig doorgestort aan de DNB/TNB)

##### 2.2 [Taksen en heffingen]

(volledig doorgestort aan de betrokken instanties).

## Energiekosten

| Vaste vergoeding <sup>(1)</sup><br>(€/jaar) | Verbruik<br>(€ cent/kWh)       |                               |                                |                                | Bijdrage groene energie en wkk - Vlaanderen <sup>(1)</sup><br>(€ cent/kWh) | Maandelijkstarief |
|---|--------------------------------|-------------------------------|--------------------------------|--------------------------------|--|-------------------|
|   | Enkelvoudige meter             | Tweevoudige meter             |                                | Meter excl. nacht              |  |                   |
|   |                                | Piekuren                      | Daluren                        |                                |  |                   |
| 90,0  | 11,5492                        | 12,8007                       | 10,4176                        | 10,6726                        | 1,5831   |                   |
|   | 0.1074 *<br>BELPEXM_RLP + 2.21 | 0.122 * BELPEXM_RLP<br>+ 2.21 | 0.0942 *<br>BELPEXM_RLP + 2.21 | 0.0994 *<br>BELPEXM_RLP + 2.03 |  | Tarief formule    |

De energieprijis wordt maandelijks geïndexeerd volgens de formules in bovenstaande tabel (excl. btw). BELPEX\_M\_RLP vertegenwoordigt het gewogen gemiddelde van de dagelijkse noteringen "Day Ahead Baseload" door het RLP-profiel tijdens de leveringsmaand. De Belpex-waarden zijn terug te vinden op de website <https://www.epexspot.com/en>. Het RLP-profiel stemt dan weer overeen met het rekenkundig gemiddelde van de RLP-verbruiksprofielen van alle netbeheerders in België, gepubliceerd door Synergrid.

**Ontvang €30 \* voor elke nieuwe klant!**

We hebben allemaal een goede reden om een vriend te sponsoren. Met TotalEnergies, ontvang een uitzonderlijke €30\* per stuk.

\*Ga naar uw klantenzone op <https://totalenergies.be/nl/particulieren/hulp-en-contact/veelgestelde-vragen/mijn-contract/mijn-klantenzone>



**TotalEnergies**

## Netwerkkosten en afnames

**Tariefkaart**

TotalEnergies Pixel Blue Variable

februari 2024

### Transport- en distributiekosten (c€/kWh)

Deze heffingen worden integraal doorgestort aan de distributie- en transportnetbeheerders.

### Taksen en heffingen (c€/kWh)<sup>(9)</sup>

Deze heffingen worden integraal doorgestort aan de overheid..

| Distributienetbeheerder | Distributie <sup>(2)</sup> |  |                         |                               | Tarief databeheer (€/jaar)        |                          | Transport <sup>(3)</sup> | Bijdrage op de energie | Prosumentarief <sup>(6)</sup> (€/kVA/jaar) |
|-------------------------|----------------------------|--|-------------------------|-------------------------------|-----------------------------------|--------------------------|--------------------------|------------------------|--|
|                         | Met Piekmeting             |  | Klassieke meter         |                               | Meetregime: maandelijks/jaarlíjks | Meetregime: per kwartier |                          |                        |  |
|                         | Afnametarieef (per kWh)    | Capaciteitstarief (per kW gemiddelde maand piek) | Afnametarieef (per kWh) | Capaciteitstarief (per maand) |                                   |                          |                          |                        |  |
| <b>Vlaamse Gewest</b>   |                            |  |                         |                               |                                   |                          |                          |                        |  |
| Fluvius Antwerpen       | 4,1445                     | 40,2418  | 6,3386                  | 8,3838                        | 13,95                             | 15,1368                  | 0,448                    | 0,2042                 | 45,845                                     |
| Fluvius Limburg         | 4,9395                     | 41,3086  | 7,5299                  | 8,6064                        | 13,95                             | 15,1368                  | 0,4568                   | 0,2042                 | 53,8904                                    |
| Fluvius West            | 4,3647                     | 44,3051  | 7,0006                  | 9,23                          | 13,95                             | 15,1368                  | 0,4561                   | 0,2042                 | 50,3712                                    |
| Fluvius (Gaselwest)     | 5,2305                     | 46,0042  | 7,9939                  | 9,5842                        | 13,95                             | 15,1368                  | 0,4778                   | 0,2042                 | 57,2294                                    |
| Fluvius (Imewo)         | 4,2166                     | 41,7713  | 6,6653                  | 8,7026                        | 13,95                             | 15,1368                  | 0,501                    | 0,2042                 | 48,4102                                    |
| Fluvius (Intergem)      | 3,5885                     | 37,2318  | 5,9585                  | 7,7566                        | 13,95                             | 15,1368                  | 0,4618                   | 0,2042                 | 43,3752                                    |
| Fluvius (Iveka)         | 4,2754                     | 43,6951  | 6,7535                  | 9,1028                        | 13,95                             | 15,1368                  | 0,3639                   | 0,2042                 | 48,0816                                    |
| Fluvius (Iverlek)       | 4,0902                     | 41,9261  | 6,6375                  | 8,7344                        | 13,95                             | 15,1368                  | 0,4977                   | 0,2042                 | 48,1982                                    |
| Fluvius (Pbe)           | 4,233                      | 56,593   | 7,6499                  | 11,7899                       | 13,95                             | 15,1368                  | 0,4786                   | 0,2042                 | 54,908                                     |
| Fluvius (Sibelgas)      | 4,6663                     | 46,5117  | 7,2695                  | 9,6902                        | 13,95                             | 15,1368                  | 0,6053                   | 0,2042                 | 53,2014                                    |

### Bijdragen energiefonds (Vlaamse Gewest)\*

€/maand

|   |      |
|---|------|
| Hoofdverblijfplaats met sociaal tarief    | 0,0  |
| Hoofdverblijfplaats zonder sociaal tarief | 0,0  |
| Tweede verblijfplaats                     | 9,57 |

\*Deze tarieven zijn van toepassing voor particuliere klanten met een laagspanningsmeter.

### Federale bijdrage<sup>(9)</sup>

c€/kWh

|  |         |
|--|---------|
| Verbruik tussen 0 & 3.000 kWh          | 5,03288 |
| Verbruik tussen 3.000 & 20.000 kWh     | 5,03288 |
| Verbruik tussen 20.000 & 50.000 kWh    | 4,81876 |
| Verbruik tussen 50.000 & 1.000.000 kWh | 4,74668 |

TotalEnergies biedt zijn huishoudelijke klanten 100% groene en lokale elektriciteit aan. TotalEnergies garandeert dan ook aan alle huishoudelijke klanten die een 100% groen-contract sluiten, dat die belofte tijdens de volledige duur van hun contract zal worden nageleefd.

Het aanbod TotalEnergies Pixel Blue Variable is onderworpen aan de algemene voorwaarden van TotalEnergies. Als de contractvoorwaarden van deze formule in strijd zouden zijn met de algemene voorwaarden van TotalEnergies (<https://totalenergies.be/nl/particulieren/algemene-voorwaarden-van-totalenergies>), dan zijn de onderhavige voorwaarden doorslaggevend.



## Hulp nodig?

- Ga naar uw **klantzone**
- Zie onze **FAQ**  
<https://totalenergies.be/nl/particulieren/hulp-en-contact/veelgestelde-vragen>
- Stel uw vragen via onze **chat**

\* De prijzen die op deze tariefkaart vermeld worden zijn een schatting. De waarde van BELPEX\_M\_RLP van de huidige maand is pas op het einde van de maand bekend. Ter informatie: de aangegeven prijzen zijn gebaseerd op de laatste gekende waarde van de BELPEX\_M\_RLP-index, d.w.z. de waarde van de vorige maand.

0 De vaste vergoeding is een forfaitaire vergoeding per elektriciteitsaansluiting. Indien de Klant zijn leveringscontract van elektriciteit opzegt binnen de eerste 6 maanden na de aanvang van de levering overeenkomstig het initiële contract, zal een vaste vergoeding worden aangerekend van 6 maanden. Bij een vroegtijdige beëindiging door de Klant 6 maanden na de aanvang van de levering overeenkomstig het initiële leveringscontract of bij een beëindiging vanaf het tweede jaar, wordt een vaste vergoeding aangerekend pro rata van het aantal leveringsdagen.

1 Bepaald en gefactureerd op basis van een administratieve bijdrage die is vastgelegd door de overheid.

2 TotalEnergies treedt op als tussenpersoon voor het innen van de distributiekosten. De ontvangen bedragen worden integraal doorgestort aan de distributienetbeheerder (DNB). Distributietarieven zoals goedgekeurd door de gewestelijke regulator (VREG) en gepubliceerd op diens officiële website ([www.vreg.be](http://www.vreg.be)).

3 TotalEnergies treedt op als tussenpersoon voor het innen van de transportnetkosten. De ontvangen bedragen worden integraal doorgestort aan de transportnetbeheerder (TNB), Elia. Transportnettarieven zoals goedgekeurd door de federale regulator (CREG) en gepubliceerd op diens officiële website ([www.creg.be](http://www.creg.be)).

4 De taksen, heffingen en bijdragen zoals die van toepassing zijn bij het opmaken van deze tariefkaart (gepubliceerd op de officiële website [www.vreg.be](http://www.vreg.be)). Elke wettelijke wijziging van taksen, heffingen of bijdragen wordt zonder meerkosten doorgerekend aan de klant.

5 De opbrengst van deze federale bijdrage is bestemd voor de financiering van vijf fondsen die worden beheerd door de CREG: het denuclearisatiefonds, het CREG-fonds, het Sociaal Energiefonds, het fonds Broeikasgassen en het fonds Beschermden Klanten. Het bedrag van deze bijdrage werd vastgelegd in een Koninklijk Besluit voor de toepassing van de wet van 29 april 1999 betreffende de organisatie van de elektriciteitsmarkt. De CREG is gerechtigd om de correcte toepassing van de bepalingen met betrekking tot de federale bijdrage te controleren.

6 Voorbeeld voor een gezin: installatie van 2,9 kW in de regio Inter-Energa: 2,9 kW x € 85,4865 = € 247,91 (incl. btw).

Overeenkomstig artikel 6.4. van de algemene verkoopvoorwaarden voor de levering van elektriciteit en/of aardgas voor particulieren, kan een Klant die voldoet aan de voorwaarden van het Sociaal Tarief conform artikel 2 van het Ministerieel Besluit van 30 maart 2007, of conform artikel 4 van de Programmawet van 27 april 2007, of conform de wetgeving die deze zou vervangen, genieten van het Sociaal Tarief. Vanaf het moment dat het Sociaal Tarief wordt toegepast zal de Klant genieten van dit specifieke tarief en zullen de bijzondere voorwaarden van dit Sociaal Tarief op de Klant van toepassing zijn.