



**TotalEnergies**

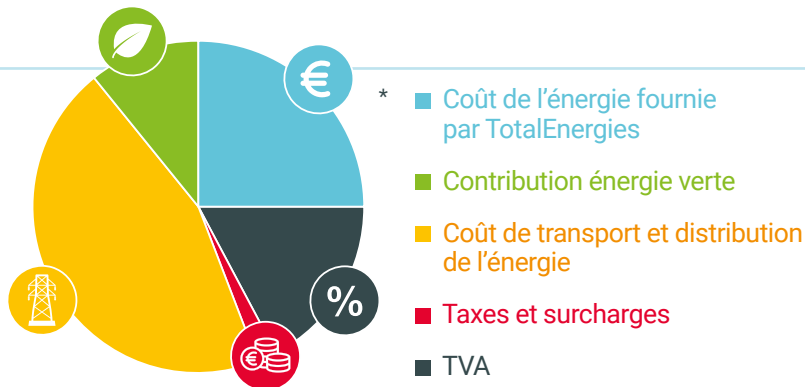
**Carte tarifaire**  
TotalEnergies Pixel Blue Fixed  
février 2024

## Conditions particulières relatives à la formule Pixel Blue Fixed

- Électricité en Région de Bruxelles-Capitale
- TVA 6 % incluse

### Avantages de la formule "Pixel Blue Fixed"

- Tarif fixe
- Électricité verte et locale
- Conseil d'un expert par téléphone
- Jusqu'à 400€ de réduction sur vos panneaux solaires



\* Basé sur une consommation moyenne de 3.000 kWh/an d'une famille (ayant un compteur monohoraire) en 2021, et le prix moyen des gestionnaires de réseaux.

Conditions particulières applicables aux consommateurs résidentiels en Région de Bruxelles-Capitale. Ces conditions sont applicables aux nouveaux contrats de 1, 2 ou 3 ans établis en **février 2024** et aux contrats renouvelés en **mai 2024** (pour les renouvellements, la carte tarifaire est ainsi connue deux mois avant application).

L'offre "TotalEnergies Pixel Blue Fixed" est une formule tarifaire accessible aux consommateurs résidentiels avec des compteurs à relevé annuel.

Les prix qui vous sont facturés en vertu de votre contrat sont constitués de 2 parties :

#### 1. Tarifs fournisseur :

##### 1.1 [Coût de l'énergie fournie par TotalEnergies] :

Le prix fixe de l'énergie et de la redevance fixe

##### 1.2 [Contribution énergie verte] :

Contribution instaurée par l'Etat pour soutenir le développement des énergies renouvelables

#### 2. Tarifs régulés [Coûts de réseaux et prélèvements] :

##### 2.1 [Coût de transport et distribution de l'énergie]

(intégralement restitués aux GRD/GRT)

##### 2.2 [Taxes et surcharges]

(intégralement restituées aux entités concernées)

## Coûts de l'énergie

Redevance fixe <sup>(1)</sup> (€/an)	Consommation (€ cent/kWh)				Contribution énergie verte - Bruxelles <sup>(1)</sup> (€ cent/kWh)	➤ Tarif annuel
	Compteur simple	Compteur double		Compteur excl. nuit		
		Heures pleines	Heures creuses			
160,0	16,3208	18,0166	14,5993	14,7515	2,8302	

Le prix de l'énergie est fixé pendant la période contractuelle.

**Recevez 30€\* pour chaque nouveau client!**

On a tous une bonne raison de parrainer un ami. Avec TotalEnergies, recevez exceptionnellement 30€ chacun.

\*Rendez-vous dans votre espace client sur <https://totalenergies.be/fr/particuliers/aide-et-contact/questions-frequentes/mon-contrat/mon-espace-client>



**TotalEnergies**

**Carte tarifaire**  
**TotalEnergies Pixel Blue Fixed**  
 février 2024

## Coûts de réseaux et prélèvements

Coûts de transport et de distribution (c€/kWh)							Taxes et surcharges (c€/kWh) <sup>(4)</sup>
Ces surcharges sont intégralement reversées aux gestionnaires de réseaux de distribution et de transport.							Ces surcharges sont intégralement reversées aux autorités publiques.
Gestionnaire de réseau de distribution	Distribution <sup>(2)</sup>				Coût activité de mesure et comptage (€/an)	Transport <sup>(3)</sup>	Cotisation sur l'énergie
	Monohoraire	Bi-horaire jour	Bi-horaire nuit	Exclusif nuit			
<b>Région de Bruxelles-Capitale</b>							
SIBELGA	8,9836	8,9836	6,7278	6,7278	10,7166	1,3778	0,2042
<b>Terme de puissance mise à disposition (Région de Bruxelles-Capitale)</b>							€/an
<= 13kVA							29,0228
> 13kVA							58,0456
<b>Droit pour le financement des Obligations de Service Public</b>							€/an
< 1,44 kVA							0,0
Entre 1,44 et 6,00 kVA							12,5928
Entre 6,01 et 9,60 kVA							20,2248
Entre 9,61 et 13,00 kVA							25,1856
Entre 13,01 et 18,00 kVA							37,9056
Entre 18,01 et 36,00 kVA							50,4984
Entre 36,01 et 56,00 kVA							100,9968
> 56,01 kVA							164,088
<b>Accise fédérale<sup>(5)</sup></b>							c€/kWh
Consommation entre 0 et 3.000 kWh							5,03288
Consommation entre 3.000 et 20.000 kWh							5,03288
Consommation entre 20.000 et 50.000 kWh							4,81876
Consommation entre 50.000 et 1.000.000 kWh							4,74668

TotalEnergies offre à ses clients résidentiels une électricité 100% verte et locale. TotalEnergies garantit aux clients résidentiels signant un contrat 100% vert que cet engagement sera respecté pendant la durée de leur contrat. L'offre TotalEnergies Pixel Blue Fixed est soumise aux conditions générales de TotalEnergies. En cas de contradiction entre les présentes conditions contractuelles et les conditions générales de TotalEnergies (<https://totalenergies.be/fr/particulie>)



## Besoin d'aide?

- Rendez-vous sur [votre espace client](#)
- Consultez notre [FAQ](#)  
<https://totalenergies.be/fr/particuliers/aide-et-contact/questions-frequentes>
- Posez vos questions via notre [chat](#)

0 La redevance fixe est une indemnité forfaitaire annuelle par raccordement électrique. Pendant la première année où vous êtes client chez TotalEnergies pour la fourniture d'électricité, cette redevance fixe est due même en cas de résiliation anticipée du contrat de fourniture. À partir de la deuxième année, la redevance fixe est calculée au prorata de la durée effective de la relation contractuelle.

1 Déterminée et facturée sur la base de l'amende administrative fixée par l'état.

2 TotalEnergies intervient dans la collecte des coûts de réseau de distribution en tant qu'intermédiaire. Les sommes perçues sont intégralement restituées aux Gestionnaires de Réseau de Distribution (GRD). Tarifs de réseau de distribution tels qu'approuvés par le régulateur régional (Brugel) et publiés sur son site officiel ([www.brugel.be](http://www.brugel.be)).

3 TotalEnergies intervient dans la collecte des coûts de réseau de transport en tant qu'intermédiaire. Les sommes perçues sont intégralement restituées au Gestionnaire de Réseau de Transport (GRT), Elia. Tarifs de réseau de transport tels qu'approuvés par le régulateur fédéral (CREG) et publiés sur son site officiel ([www.creg.be](http://www.creg.be)).

4 Les contributions, taxes et surcharges telles qu'en vigueur à la date de l'établissement de cette carte tarifaire (publiés sur le site officiel [www.brugel.be](http://www.brugel.be)). Toute modification légale des taxes, cotisations ou contributions sera répercutée au client sans majoration.

5 Le produit de cette cotisation fédérale est destiné au financement de cinq fonds gérés par la CREG : le fonds de dénucléarisation, le fonds CREG, le fonds social énergie, le fonds gaz à effet de serre et le fonds clients protégés. Le montant de cette cotisation est fixé par arrêté en application de la loi du 29 avril 1999 relative à l'organisation du marché de l'électricité. La CREG est habilitée à contrôler la correcte application des dispositions relatives à la cotisation fédérale.

Le produit Pixel Blue Fixed est disponible dans la limite des stocks disponibles pour le mois de cette présente carte tarifaire. Ces limites sont consultables sur <https://totalenergies.be/fr/particuliers/produits-et-services/my-home/electricite-et-gaz/offre-electricite-gaz/cartes-tarifaire>

Les prix de cette présente carte tarifaire sont valables pour tous les contrats conclus durant le mois de la carte tarifaire et dont le début de fourniture a lieu dans un délai de maximum 4 mois par rapport au dernier jour du mois de cette carte tarifaire.

Conformément à l'article 6.4. des conditions générales de vente pour la fourniture d'électricité et/ou de gaz naturel aux particuliers, le Client qui remplit les conditions du Tarif Social conformément à l'article 2 de l'arrêté ministériel du 30 mars 2007, ou conformément à la législation en vigueur au 27 avril 2007, ou conformément à la législation qui les remplacerait, peut bénéficier du Tarif Social. A compter du moment où le Tarif Social est appliqué, le Client bénéficie de ce tarif spécifique et les conditions particulières de ce Tarif Social s'appliqueront au Client.