



**TotalEnergies**

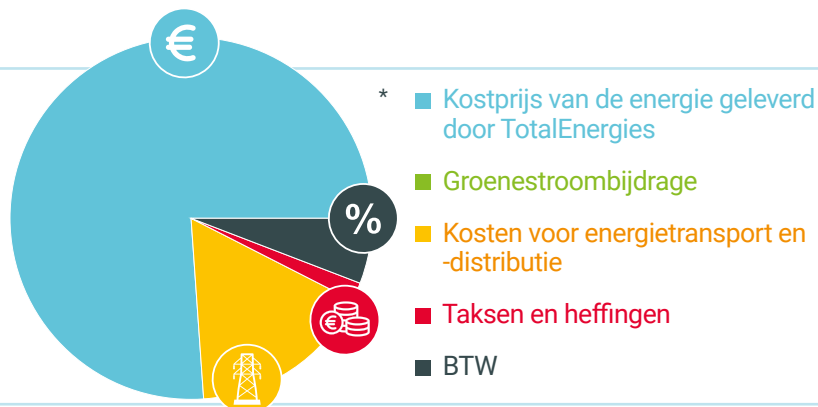
**Tariefkaart**  
TotalEnergies Pixel Blue Fixed  
december 2023

## Bijzondere voorwaarden voor de formule Pixel Blue Fixed

- Aardgas in het Brussels Hoofdstedelijk Gewest
- BTW 6% inbegrepen

### Voordelen van de formule "Pixel Blue Fixed"

- Vast tarief
- Telefonisch advies van een expert
- Tot 400€ korting op zonnepanelen



\* Gebaseerd op een gemiddeld gezinsverbruik van 14.000 kWh/jaar (met een enkelvoudige meter), en de gemiddelde prijs van de netbeheerders.

Bijzondere voorwaarden voor residentiële verbruikers in het Brussels Hoofdstedelijk Gewest. Deze voorwaarden zijn van toepassing op de nieuwe contracten van 1, 2 of 3 jaar die zijn afgesloten in december 2023 en op contracten die zijn hernieuwd in februari 2024 (voor verlengingen wordt de tariefkaart twee maanden vóór de toepassing ervan bekendgemaakt).

Het aanbod "TotalEnergies Pixel Blue Fixed" is een tariefformule voor residentiële verbruikers met meters waarvan de standen jaarlijks worden afgelezen. De prijzen die u worden gefactureerd op basis van uw contract, zijn samengesteld uit 2 delen:

#### 1. Tarieven leverancier:

##### 1.1 [Kost voor de geleverde energie door TotalEnergies]:

De vaste energieprijis en de vaste vergoeding.

##### 1.2 [Groenestroombijdrage]:

Door de staat ingevoerde bijdrage ter ondersteuning van de ontwikkeling van hernieuwbare energiebronnen.

#### 2. Gereguleerde tarieven [Netwerkkosten en afnames]:

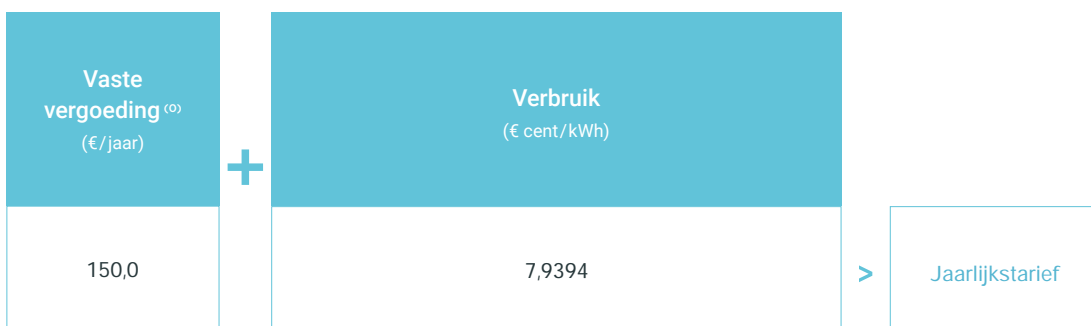
##### 2.1 [Kosten voor energietransport en -distributie]

(volledig doorgestort aan de DNB/TNB)

##### 2.2 [Taksen en heffingen]

(volledig doorgestort aan de betrokken instanties).

## Energiekosten



De energieprijis is vast tijdens de contractperiode.

**Ontvang €30\* voor elke nieuwe klant!**

We hebben allemaal een goede reden om een vriend te sponsoren. Met TotalEnergies, ontvang een uitzonderlijke €30\* per stuk.

\*Ga naar uw klantenzone op <https://totalenergies.be/nl/particulieren/hulp-en-contact/veelgestelde-vragen/mijn-contract/mijn-klantenzone>

www.durfbesparen.be





**TotalEnergies**

**Tariefkaart**  
**TotalEnergies Pixel Blue Fixed**  
 december 2023

## Netwerkkosten en afnames

### Transport- en distributiekosten (c€/kWh)

Deze heffingen worden integraal doorgestort aan de distributie- en transportnetbeheerders.

### Taksen en heffingen

(c€/kWh)<sup>(4)</sup>

Deze heffingen worden integraal doorgestort aan de overheid.

Distributie-netbeheerder	Distributiekosten - Variabele termijn <sup>(2)</sup>			Distributiekosten - Vaste termijn <sup>(2)</sup>			Transport <sup>(1)</sup>	Kosten voor meet-en telactiviteit (€/jaar)	Bijdrage op de energie
	0-5000 kWh	5001-150.000 kWh	150.001-400.000 kWh	0-5000 kWh	5001-150.000 kWh	150.001-400.000 kWh			
<b>Brussels Hoofdstedelijk Gewest</b>									
SIBELGA	1,9325	1,209	0,6505	5,724	41,4672	869,5392	0,1526	16,5258	0,1058

Bijdrage voor openbare dienstverplichtingen	€/jaar
G4 / G6 met een EAV = < 5.000 kWh	3,3072
G4 / G6 met een EAV > 5.000 kWh	11,448
G10	27,7296
G16	68,3064
G25	136,74
G40	341,7864
G65	475,2192
G100	610,3056
G160 of meer	882,132

Accise fédérale <sup>(4)</sup>	c€/kWh
Consummation entre 0 et 12.000 kWh	0,87238
> 12.000 kWh	0,87238

Het aanbod TotalEnergies Pixel Blue Fixed is onderworpen aan de algemene voorwaarden van TotalEnergies. Als de contractvoorwaarden van deze formule in strijd zouden zijn met de algemene voorwaarden van TotalEnergies (<https://totalenergies.be/nl/particulieren/algemene-voorwaarden-van-totalenergies>), dan zijn de onderhavige voorwaarden doorslaggevend.



## Hulp nodig?

- Ga naar uw [klantzone](#)
- Zie onze [FAQ](#)  
<https://totalenergies.be/nl/particulieren/hulp-en-contact/veelgestelde-vragen>
- Stel uw vragen via onze [chat](#)

0 De vaste vergoeding is een jaarlijks forfaitaire vergoeding per aardgas aansluiting. Tijdens het eerste jaar dat men klant is bij TotalEnergies is voor de levering van aardgas is deze vaste vergoeding verschuldigd ook bij de vroegtijdige beëindiging van het leveringscontract. Vanaf het tweede jaar wordt de vaste vergoeding berekend pro rata van de werkelijke duur van de contractuele relatie.

1 TotalEnergies treedt op als tussenpersoon voor het innen van de transportnetkosten. De ontvangen bedragen worden integraal doorgestort aan de transportnetbeheerder (TNB), Fluxys. Transportnettarieven zoals goedgekeurd door de federale regulator (CREG) en gepubliceerd op diens officiële website ([www.creg.be](http://www.creg.be)).

2 TotalEnergies treedt op als tussenpersoon voor het innen van de distributiekosten. De ontvangen bedragen worden integraal doorgestort aan de distributienetbeheerder (DNB). Distributietarieven zoals goedgekeurd door de gewestelijke regulator (Brugel) en gepubliceerd op diens officiële website ([www.brugel.be](http://www.brugel.be)).

3 De taksen, heffingen en bijdragen zoals die van toepassing zijn bij het opmaken van deze tariefkaart (gepubliceerd op de officiële website [www.brugel.be](http://www.brugel.be)). Elke wettelijke wijziging van taksen, heffingen of bijdragen wordt zonder meerkosten doorgerekend aan de klant.

4 De opbrengst van deze federale bijdrage is bestemd voor de financiering van drie fondsen, die worden beheerd door de CREG: het CREG-fonds, het Sociaal Energiefonds en het fonds Beschermd Klanten. Het bedrag van deze bijdrage werd vastgelegd in een Koninklijk Besluit voor de toepassing van de wet van 12 april 1965 betreffende het vervoer van gasachtige producten en andere door middel van leidingen. De CREG is gerechtigd om de correcte toepassing van de bepalingen met betrekking tot de federale bijdrage te controleren.

Het product Pixel Blue Fixed is beschikbaar zolang er volume beschikbaar is voor de maand van deze tariefkaart. Je kunt deze limieten raadplegen op <https://totalenergies.be/nl/particulieren/producten-en-diensten/my-home/elektriciteit-en-aardgas/aanbod-elektriciteit-en-aardgas/overzicht-tariefkaarten>

De prijzen op deze tariefkaart zijn geldig voor alle contracten die zijn afgesloten in de maand waarop de tariefkaart van toepassing is en waarvan de levering begint binnen maximaal 4 maanden na de laatste dag van de maand van deze tariefkaart.

Overeenkomstig artikel 6.4. van de algemene verkoopvoorwaarden voor de levering van elektriciteit en/of aardgas voor particulieren, kan een Klant die voldoet aan de voorwaarden van het Sociaal Tarief conform artikel 2 van het Ministerieel Besluit van 30 maart 2007, of conform artikel 4 van de Programmawet van 27 april 2007, of conform de wetgeving die deze zou vervangen, genieten van het Sociaal Tarief. Vanaf het moment dat het Sociaal Tarief wordt toegepast zal de Klant genieten van dit specifieke tarief en zullen de bijzondere voorwaarden van dit Sociaal Tarief op de Klant van toepassing zijn.