



TotalEnergies

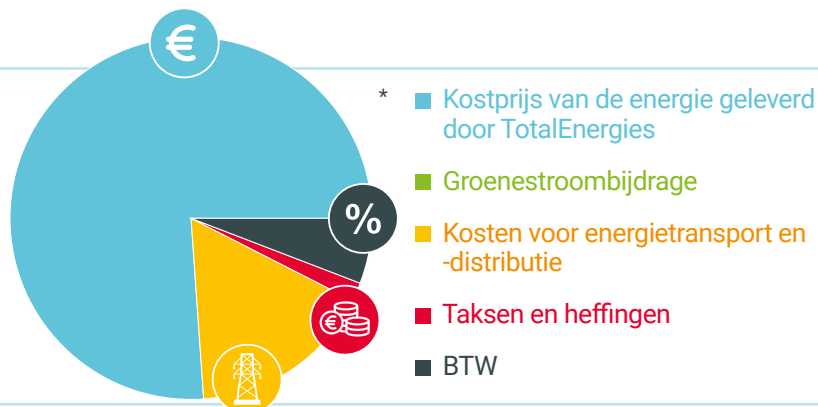
Tariefkaart
TotalEnergies Pixel Blue
 juli 2023

Bijzondere voorwaarden voor de variabele formule Pixel Blue

- Aardgas in het Vlaamse Gewest
- BTW 6 % inbegrepen

Voordelen van de formule "Pixel Blue"

- Variabel, zorgvuldig berekend tarief
- Telefonisch advies van een expert
- Tot 400€ korting op zonnepanelen



* Gebaseerd op een gemiddeld gezinsverbruik van 14.000 kWh/jaar (met een enkelvoudige meter), en de gemiddelde prijs van de netbeheerders.

Bijzondere voorwaarden voor residentiële verbruikers in het Vlaamse Gewest. Deze voorwaarden zijn van toepassing op de nieuwe contracten van 1, 2 of 3 jaar die zijn afgesloten in **juli 2023** en op contracten die zijn hernieuwd in **september 2023** (voor verlengingen wordt de tariefkaart twee maanden vóór de toepassing ervan bekendgemaakt).

Het aanbod "TotalEnergies Pixel Blue" is een tariefformule voor residentiële verbruikers met meters waarvan de standen jaarlijks worden afgelezen (ook smart meters met maandelijkse facturering). De prijzen die u worden gefactureerd op basis van uw contract, zijn samengesteld uit 2 delen:

1. Tarieven leverancier:

1.1 [Kost voor de geleverde energie door TotalEnergies]:

De variabele energieprijzen en de vaste vergoeding.

1.2 [Groenestroombijdrage]:

Door de staat ingevoerde bijdrage ter ondersteuning van de ontwikkeling van hernieuwbare energiebronnen.

2. Gereguleerde tarieven [Netwerkkosten en afnames]:

2.1 [Kosten voor energietransport en -distributie]

(volledig doorgestort aan de DNB/TNB)

2.2 [Taksen en heffingen]

(volledig doorgestort aan de betrokken instanties).

Energiekosten

Vaste vergoeding^(*) (€/jaar)	+	Verbruik (€ cent/kWh)	
80,0		4,2795	>
		$0,102 * TTF_M_RLP + 0,87$	>
			Maandelijkstarief Tariefformule

De energieprijzen worden maandelijks geïndexeerd volgens de formules in bovenstaande tabel (excl. btw). TTF_M_RLP vertegenwoordigt het gewogen gemiddelde van de "TTF Day Ahead (EOD)" spotprijzen volgens het RLP-profiel tijdens de leveringsmaand. De TTF-waarden zijn terug te vinden op de website <https://www.powernext.com/>, terwijl het RLP-profiel wordt gepubliceerd door Synergrid.

Ontvang €30* voor elke nieuwe klant!

We hebben allemaal een goede reden om een vriend te sponsoren. Met TotalEnergies, ontvang een uitzonderlijke €30* per stuk.

*Ga naar uw klantenzone op <https://totalenergies.be/nl/particulieren/hulp-en-contact/veelgestelde-vragen/mijn-contract/mijn-klantenzone>

www.durfbesparen.be





TotalEnergies

Netwerkkosten en afnames

Transport- en distributiekosten (c€/kWh)

Deze heffingen worden integraal doorgestort aan de distributie- en transportnetbeheerders.

Taksen en heffingen

(c€/kWh)⁽⁴⁾

Deze heffingen worden integraal doorgestort aan de overheid.

Distributie-netbeheerder	Distributiekosten - Variabele termijn ⁽²⁾			Distributiekosten - Vaste termijn ⁽²⁾			Transport ⁽¹⁾	Kosten voor meet-en telactiviteit (€/jaar)	Bijdrage op de energie
	0-5000 kWh	5001-150.000 kWh	150.001-400.000 kWh	0-5000 kWh	5001-150.000 kWh	150.001-400.000 kWh			
Vlaamse Gewest									
Fluvius Antwerpen	2,2179	0,6226	0,4327	15,1898	94,9548	379,8192	0,1526	13,3878	0,1058
Fluvius Limburg	1,706	0,8967	0,4339	14,9884	55,4486	749,6744	0,1526	13,3878	0,1058
Fluvius West	2,5621	1,0875	0,6011	7,049	80,772	810,2004	0,1526	13,3878	0,1058
Fluvius (Gaselwest)	1,9898	1,0528	0,6988	13,7588	60,6108	591,6708	0,1526	13,3878	0,1058
Fluvius (Imewo)	2,2579	0,8146	0,5841	15,6562	87,821	433,6566	0,1526	13,3878	0,1058
Fluvius (Intergem)	1,7551	0,8345	0,5618	12,0204	58,0562	467,1526	0,1526	13,3878	0,1058
Fluvius (Iveka)	1,802	0,7129	0,4786	12,455	66,9178	418,2548	0,1526	13,3878	0,1058
Fluvius (Iverlek)	1,9058	0,8523	0,567	13,2182	65,9002	493,9282	0,1526	13,3878	0,1058
Fluvius (Sibelgas)	1,9151	0,731	0,6726	13,0168	72,2284	159,742	0,1526	13,3878	0,1058

Federale bijdrage ⁽⁴⁾	c€/kWh
Verbruik tussen 0 & 12.000 kWh	0,87238
> 12.000 kWh	0,87238

Het aanbod TotalEnergies Pixel Blue is onderworpen aan de algemene voorwaarden van TotalEnergies. Als de contractvoorwaarden van deze formule in strijd zouden zijn met de algemene voorwaarden van TotalEnergies (<https://totalenergies.be/nl/particulieren/algemene-voorwaarden-van-totalenergies>), dan zijn de onderhavige voorwaarden doorslaggevend.



Hulp nodig?

- Ga naar uw **klantzone**
- Zie onze **FAQ**
<https://totalenergies.be/nl/particulieren/hulp-en-contact/veelgestelde-vragen>
- Stel uw vragen via onze **chat**

* De prijzen die op deze tariefkaart vermeld worden zijn een schatting. De waarde van TTF_M_RLP van de huidige maand is pas op het einde van de maand bekend. Ter informatie: de aangegeven prijzen zijn gebaseerd op de laatste gekende waarde van de TTF_M_RLP-index, d.w.z. de waarde van de vorige maand. **

0 De vaste vergoeding is een jaarlijks forfaitaire vergoeding per aardgas aansluiting. Tijdens het eerste jaar dat men klant is bij TotalEnergies is voor de levering van aardgas is deze vaste vergoeding verschuldigd ook bij de vroegtijdige beëindiging van het leveringscontract. Vanaf het tweede jaar wordt de vaste vergoeding berekend pro rata van de werkelijke duur van de contractuele relatie.

1 TotalEnergies treedt op als tussenpersoon voor het innen van de transportnetkosten. De ontvangen bedragen worden integraal doorgestort aan de transportnetbeheerder (TNB). Fluxys. Transportnettarieven zoals goedgekeurd door de federale regulator (CREG) en gepubliceerd op diens officiële website (www.creg.be).

2 TotalEnergies treedt op als tussenpersoon voor het innen van de distributiekosten. De ontvangen bedragen worden integraal doorgestort aan de distributienetbeheerder (DNB). Distributietarieven zoals goedgekeurd door de gewestelijke regulator (VREG) en gepubliceerd op diens officiële website (www.vreg.be).

3 De taksen, heffingen en bijdragen zoals die van toepassing zijn bij het opmaken van deze tariefkaart (gepubliceerd op de officiële website www.vreg.be). Elke wettelijke wijziging van taksen, heffingen of bijdragen wordt zonder meerkosten doorgerekend aan de klant.

4 De opbrengst van deze federale bijdrage is bestemd voor de financiering van drie fondsen, die worden beheerd door de CREG: het CREG-fonds, het Sociaal Energiefonds en het fonds Beschermd Klanten. Het bedrag van deze bijdrage werd vastgelegd in een Koninklijk Besluit voor de toepassing van de wet van 12 april 1965 betreffende het vervoer van gasachtige producten en andere door middel van leidingen. De CREG is gerechtigd om de correcte toepassing van de bepalingen met betrekking tot de federale bijdrage te controleren.

Overeenkomstig artikel 6.4. van de algemene verkoopvoorwaarden voor de levering van elektriciteit en/of aardgas voor particulieren, kan een Klant die voldoet aan de voorwaarden van het Sociaal Tarief conform artikel 2 van het Ministerieel Besluit van 30 maart 2007, of conform artikel 4 van de Programmawet van 27 april 2007, of conform de wetgeving die deze zou vervangen, genieten van het Sociaal Tarief. Vanaf het moment dat het Sociaal Tarief wordt toegepast zal de Klant genieten van dit specifieke tarief en zullen de bijzondere voorwaarden van dit Sociaal Tarief op de Klant van toepassing zijn.