



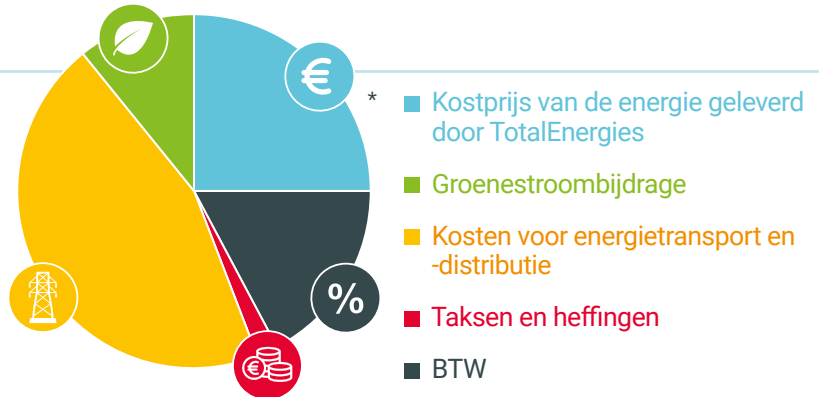
**TotalEnergies**

## Bijzondere voorwaarden voor de vaste formule eMobility

- Elektriciteit in het Brussels Hoofdstedelijk Gewest
- BTW 6 % inbegrepen

### Voordelen van de formule "eMobility"

- Laag tarief voor het opladen van uw elektrische auto
- Dienstverlening online en telefonisch
- 100% groene stroom



\* Gebaseerd op een gemiddeld gezinsverbruik van 3.500 kWh/jaar (met een enkelvoudige meter) in 2021, en de gemiddelde prijs van de netbeheerders.

Bijzondere voorwaarden voor residentiële verbruikers in het Brussels Hoofdstedelijk Gewest. Deze voorwaarden zijn van toepassing op de nieuwe contracten van 1, 2 of 3 jaar die zijn afgesloten in februari 2023 en op contracten die zijn hernieuwd in april 2023 (voor verlengingen wordt de tariefkaart twee maanden vóór de toepassing ervan bekendgemaakt).

Het aanbod "TotalEnergies eMobility" is een tariefformule bedoeld voor huishoudelijke verbruikers die een meter hebben met jaarlijkse opname van de meterstand, die beschikken over een herlaadbare elektrische wagen of een plug-in hybride.

De prijzen die u worden gefactureerd op basis van uw contract, zijn samengesteld uit 2 delen:

### 1. Tarieven leverancier:

#### 1.1 [Kost voor de geleverde energie door TotalEnergies]:

De vaste energieprijis en de vaste vergoeding.

#### 1.2 [Groenestroombijdrage]:

Door de staat ingevoerde bijdrage ter ondersteuning van de ontwikkeling van hernieuwbare energiebronnen.

### 2. Gereguleerde tarieven [Netwerkkosten en afnames]:

#### 2.1 [Kosten voor energietransport en -distributie]

(volledig doorgestort aan de DNB/TNB)

#### 2.2 [Taksen en heffingen]

(volledig doorgestort aan de betrokken instanties).

## Energiekosten

Vaste vergoeding <sup>(*)</sup> (€/jaar)	Verbruik (€ cent/kWh)				Groenestroombijdrage - Brussel <sup>(1)</sup> (€ cent/kWh)	Maandelijksetarief
	Enkelvoudige meter	Tweevoudige meter		Meter excl. nacht		
		Piekuren	Daluren			
65,7025	25,7373	29,3131	22,1012	22,8151	1,9928	

De energieprijis is vast tijdens de contractperiode.

**Ontvang €30 \* voor elke nieuwe klant!**

We hebben allemaal een goede reden om een vriend te sponsoren. Met TotalEnergies, ontvang een uitzonderlijke €30 per stuk.

\*Ga naar uw klantenzone op <https://totalenergies.be/nl/particulieren/hulp-en-contact/veelgestelde-vragen/mijn-contract/mijn-klantenzone>



**TotalEnergies**

**Tariefkaart**  
**TotalEnergies eMobility**  
 februari 2023

## Netwerkkosten en afnames

Transport- en distributiekosten (c€/kWh) Deze heffingen worden integraal doorgestort aan de distributie- en transportnetbeheerders.							Taksen en heffingen (c€/kWh) <sup>(4)</sup> Deze heffingen worden integraal doorgestort aan de overheid.	
Distributienetbeheerder	Distributie <sup>(2)</sup>				Kosten voor meet-en telactiviteit (€/jaar)	Transport <sup>(3)</sup>	Bijdrage op de energie	
	Enkelvoudig	Tweevoudig dag	Tweevoudig nacht	Exclusief nacht				
<b>Brussels Hoofdstedelijk Gewest</b>								
SIBELGA	8,367	8,367	6,179	6,179	10,7586	1,1674	0,2042	
<b>Ter beschikking gesteld vermogen (Brussels Hoofdstedelijk Gewest)</b>							<b>€/jaar</b>	
<= 13kVA							28,5776	
> 13kVA							57,1446	
<b>Bijdrage voor openbare dienstverplichtingen</b>							<b>€/jaar</b>	
< 1,44 kVA							0,0	
1,44 en 6,00 kVA							12,084	
6,01 en 9,60 kVA							19,3344	
9,61 en 13,00 kVA							24,2952	
13,01 en 18,00 kVA							36,3792	
18,01 en 36,00 kVA							48,4632	
36,01 en 56,00 kVA							96,9264	
> 56,01 kVA							157,4736	
<b>Federale bijdrage<sup>(5)</sup></b>							<b>c€/kWh</b>	
Verbruik tussen 0 & 20.000 kWh							1,44160	
Verbruik tussen 20.000 & 50.000 kWh							1,22748	
Verbruik tussen 50.000 & 1.000.000 kWh							1,15540	

TotalEnergies biedt zijn huishoudelijke klanten 100% groene en lokale elektriciteit aan. TotalEnergies garandeert dan ook aan alle huishoudelijke klanten die een 100% groen-contract sluiten, dat die belofte tijdens de volledige duur van hun contract zal worden nageleefd.

Het aanbod TotalEnergies eMobility is onderworpen aan de bijzondere voorwaarden van TotalEnergies eMobility (<https://totalenergies.be/sites/default/files/2022-01/CGV-e-mobility-A4-NL-2021.pdf>) en aan de algemene voorwaarden van TotalEnergies (<https://totalenergies.be/nl/particulieren/algemene-voorwaarden-van-totalenergies>). Indien de bijzondere voorwaarden afwijkend zijn van de algemene voorwaarden van TotalEnergies, dan zijn de onderhavige voorwaarden doorslaggevend.



## Hulp nodig?

- Ga naar uw **klantzone**
- Zie onze **FAQ**  
<https://totalenergies.be/nl/particulieren/hulp-en-contact/veelgestelde-vragen>
- Stel uw vragen via onze **chat**

0 De vaste vergoeding is een jaarlijks forfaitaire vergoeding per elektriciteitsaansluiting. Tijdens het eerste jaar dat men klant is bij TotalEnergies is voor de levering van elektriciteit is deze vaste vergoeding verschuldigd ook bij de vroegtijdige beëindiging van het leveringscontract. Vanaf het tweede jaar wordt de vaste vergoeding berekend pro rata van de werkelijke duur van de contractuele relatie.

1 Bepaald en gefactureerd op basis van een administratieve bijdrage die is vastgelegd door de overheid.

2 TotalEnergies treedt op als tussenpersoon voor het innen van de distributiekosten. De ontvangen bedragen worden integraal doorgestort aan de distributienetbeheerder (DNB). Distributienettarieven zoals goedgekeurd door de gewestelijke regulator (VREG) en gepubliceerd op diens officiële website ([www.vreg.be](http://www.vreg.be)).

3 TotalEnergies treedt op als tussenpersoon voor het innen van de transportnetkosten. De ontvangen bedragen worden integraal doorgestort aan de transportnetbeheerder (TNB), Elia. Transportnettarieven zoals goedgekeurd door de federale regulator (CREG) en gepubliceerd op diens officiële website ([www.creg.be](http://www.creg.be)).

4 De taksen, heffingen en bijdragen zoals die van toepassing zijn bij het opmaken van deze tariefkaart (gepubliceerd op de officiële website [www.vreg.be](http://www.vreg.be)). Elke wettelijke wijziging van taksen, heffingen of bijdragen wordt zonder meerkosten doorgerekend aan de klant.

5 De opbrengst van deze federale bijdrage is bestemd voor de financiering van vijf fondsen die worden beheerd door de CREG: het denuclearisatiefonds, het CREG-fonds, het Sociaal Energiefonds, het fonds Broeikasgassen en het fonds Beschermd Klanten. Het bedrag van deze bijdrage werd vastgelegd in een Koninklijk Besluit voor de toepassing van de wet van 29 april 1999 betreffende de organisatie van de elektriciteitsmarkt. De CREG is gerechtigd om de correcte toepassing van de bepalingen met betrekking tot de federale bijdrage te controleren.

6 Voorbeeld voor een gezin: installatie van 2,9 kW in de regio Inter-Energa: 2,9 kW x € 85,4865 = € 247,91 (incl. btw).

Overeenkomstig artikel 6.4. van de algemene verkoopvoorwaarden voor de levering van elektriciteit en/of aardgas voor particulieren, kan een Klant die voldoet aan de voorwaarden van het Sociaal Tarief conform artikel 2 van het Ministerieel Besluit van 30 maart 2007, of conform artikel 4 van de Programmawet van 27 april 2007, of conform de wetgeving die deze zou vervangen, genieten van het Sociaal Tarief. Vanaf het moment dat het Sociaal Tarief wordt toegepast zal de Klant genieten van dit specifieke tarief en zullen de bijzondere voorwaarden van dit Sociaal Tarief op de Klant van toepassing zijn.