



TotalEnergies

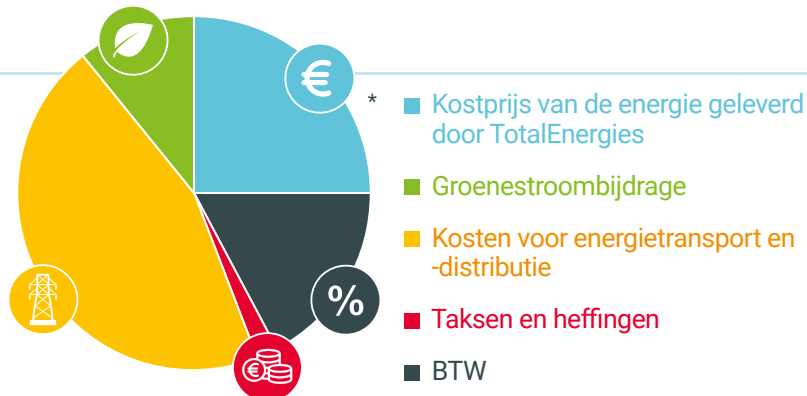
Tariefkaart
TotalEnergies Pixel
 januari 2023

Bijzondere voorwaarden voor de variabele formule Pixel

- Elektriciteit in het Vlaams Gewest
- BTW 6% inbegrepen

Voordelen van de formule "Pixel"

- Variabel, zorgvuldig berekend tarief
- Groene energie
- 100% digitale service



* Gebaseerd op een gemiddeld gezinsverbruik van 3.500 kWh/jaar (met een enkelvoudige meter) in 2021, en de gemiddelde prijs van de netbeheerders.

Bijzondere voorwaarden voor residentiële verbruikers in het Vlaams Gewest. Deze voorwaarden zijn van toepassing op de nieuwe contracten van 1, 2 of 3 jaar die zijn afgesloten in **januari 2023** en op contracten die zijn hernieuwd in **maart 2023** (voor verlengingen wordt de tariefkaart twee maanden vóór de toepassing ervan bekendgemaakt).

Het aanbod "TotalEnergies Pixel" is een tariefformule voor residentiële verbruikers met meters waarvan de standen jaarlijks worden afgelezen.

De prijzen die u worden gefactureerd op basis van uw contract, zijn samengesteld uit 2 delen:

1. Tarieven leverancier:

1.1 [Kost voor de geleverde energie door TotalEnergies]:

De variabele energieprijzen en de vaste vergoeding.

1.2 [Groenestroombijdrage]:

Door de staat ingevoerde bijdrage ter ondersteuning van de ontwikkeling van hernieuwbare energiebronnen.

2. Gereguleerde tarieven [Netwerkkosten en afnames]:

2.1 [Kosten voor energietransport en -distributie]

(volledig doorgestort aan de DNB/TNB)

2.2 [Taksen en heffingen]

(volledig doorgestort aan de betrokken instanties).

Energiekosten

Vaste vergoeding ⁽¹⁾ (€/jaar)	Verbruik (€ cent/kWh)				Bijdrage groene energie en wkk - Vlaanderen ⁽¹⁾ (€ cent/kWh)	Maandelijksetarief
	Enkelvoudige meter	Tweevoudige meter		Meter excl. nacht		
		Piekuren	Daluren			
25,0	34,38	40,68	28,96	29,39	2,5091	Tariefformule
	0,1065 * BELPEXM_RLP + 3,010	0,128 * BELPEXM_RLP + 3,010	0,088 * BELPEXM_RLP + 3,010	0,090 * BELPEXM_RLP + 2,86		

Een forfaitair bedrag van 5,30€ per kVA per maand zal worden aangerekend voor klanten met leveringspunten met een zonnepaneleninstallatie ≤10 kVA en die genieten van een teruggaaiende teller. Het aantal kVA wordt meegedeeld door uw distributienetbeheerder en komt overeen met het vermogen van uw omvormer. Dit forfaitair bedrag zal worden aangerekend vanaf 1 april 2023. Klanten waarvan hun energiecontract werd vernieuwd met deze tariefkaart zijn vrijgesteld van deze kost gedurende de resterende looptijd van de huidige verlenging.

De energieprijzen worden maandelijks geïndexeerd volgens de formules in bovenstaande tabel (excl. btw). BELPEXM_RLP vertegenwoordigt het gewogen gemiddelde van de dagelijkse noteringen "Day Ahead Baseload" door het RLP-profiel tijdens de leveringsmaand. De Belpex-waarden zijn terug te vinden op de website <https://www.epexspot.com/en>. Het RLP-profiel stemt dan weer overeen met het rekenkundig gemiddelde van de RLP-verbruiksprofielen van alle netbeheerders in België, gepubliceerd door Synergrid.

Ontvang €30 * voor elke nieuwe klant!

We hebben allemaal een goede reden om een vriend te sponsoren. Met TotalEnergies, ontvang een uitzonderlijke €30* per stuk.

*Ga naar uw klantenzone op <https://totalenergies.be/nl/particulieren/hulp-en-contact/veelgestelde-vragen/mijn-contract/mijn-klantenzone>

www.durfbesparen.be





TotalEnergies

Tariefkaart
TotalEnergies Pixel
 januari 2023

Netwerkkosten en afnames

Transport- en distributiekosten (c€/kWh) Deze heffingen worden integraal doorgestort aan de distributie- en transportnetbeheerders.								Taksen en heffingen (c€/kWh) ⁽⁴⁾ Deze heffingen worden integraal doorgestort aan de overheid..	
Distributienetbeheerder	Distributie ⁽²⁾				Tarief databeheer (€/jaar)		Transport ⁽³⁾	Bijdrage op de energie	Prosumentarief ⁽⁶⁾ (€/kVA/jaar)
	Met Piekmeting		Klassieke meter		Meetregime: maandelijks/jaarijks	Meetregime: per kwartier			
	Afnametarief (per kWh)	Capaciteitstarief (per kW gemiddelde maand piek)	Afnametarief (per kWh)	Capaciteitstarief (per maand)					
Vlaams Gewest									
Fluvius Antwerpen	3,3648	40,0308	5,3312	8,3396	13,356	14,5326	0,377	0,2042	38,5628
Fluvius Limburg	3,5561	37,6491	5,696	7,844	13,356	14,5326	0,3885	0,2042	41,1068
Fluvius West	3,4157	41,0823	5,7069	8,5585	13,356	14,5326	0,4025	0,2042	41,2764
Fluvius (Gaselwest)	4,5784	48,7615	7,0054	10,1583	13,356	14,5326	0,4035	0,2042	50,0532
Fluvius (Imewo)	3,5816	43,5071	5,8064	9,0638	13,356	14,5326	0,4286	0,2042	42,1244
Fluvius (Intergem)	3,2543	39,0604	5,3664	8,1372	13,356	14,5326	0,4014	0,2042	38,9656
Fluvius (Iveka)	3,8643	45,0291	6,0306	9,381	13,356	14,5326	0,349	0,2042	43,0996
Fluvius (Iverlek)	3,466	43,6742	5,7057	9,0991	13,356	14,5326	0,4195	0,2042	41,3824
Fluvius (Pbe)	3,2292	53,058	6,0545	11,054	13,356	14,5326	0,4166	0,2042	43,7144
Fluvius (Sibelgas)	4,0954	48,1157	6,459	10,024	13,356	14,5326	0,4799	0,2042	46,8732

Bijdragen energiefonds (Vlaams Gewest)*	€/maand
Hoofdverblijfplaats met sociaal tarief	0,0
Hoofdverblijfplaats zonder sociaal tarief	0,0
Tweede verblijfplaats	9,54

*Deze tarieven zijn van toepassing voor particuliere klanten met een laagspanningsmeter.

Federale bijdrage ⁽⁵⁾	c€/kWh
Verbruik tussen 0 & 20.000 kWh	1,44160
Verbruik tussen 20.000 & 50.000 kWh	1,22748
Verbruik tussen 50.000 & 1.000.000 kWh	1,15540

TotalEnergies biedt zijn huishoudelijke klanten 100% groene elektriciteit aan. TotalEnergies garandeert dan ook aan alle huishoudelijke klanten die een 100% groen-contract sluiten, dat die belofte tijdens de volledige duur van hun contract zal worden nageleefd.

Het aanbod TotalEnergies Pixel is onderworpen aan de bijzondere voorwaarden van het product Pixel

(<https://totalenergies.be/nl/files/CGV-Pixel.pdf>) en aan algemene voorwaarden van TotalEnergies. Als de contractvoorwaarden van deze formule in strijd zouden zijn met de algemene voorwaarden van TotalEnergies (<https://totalenergies.be/nl/particulieren/algemene-voorwaarden-van-totalenergies-groep>), dan zijn de onderhavige voorwaarden doorslaggevend.



Hulp nodig?

- Ga naar uw **klantzone**
- Zie onze **FAQ**
<https://totalenergies.be/nl/particulieren/hulp-en-contact/veelgestelde-vragen>
- Stel uw vragen via onze **chat**

* De prijzen die op deze tariefkaart vermeld worden zijn een schatting. De waarde van BELPEX_M_RLP van de huidige maand is pas op het einde van de maand bekend. Ter informatie: de aangegeven prijzen zijn gebaseerd op de laatste gekende waarde van de BELPEX_M_RLP-index, d.w.z. de waarde van de vorige maand. **

0 De vaste vergoeding is een forfaitaire vergoeding per elektriciteitsaansluiting. Indien de Klant zijn leveringscontract van elektriciteit opzegt binnen de eerste 6 maanden na de aanvang van de levering overeenkomstig het initiële contract, zal een vaste vergoeding worden aangerekend van 6 maanden. Bij een vroegtijdige beëindiging door de Klant 6 maanden na de aanvang van de levering overeenkomstig het initiële leveringscontract of bij een beëindiging vanaf het tweede jaar, wordt een vaste vergoeding aangerekend pro rata van het aantal leveringsdagen.

1 Bepaald en gefactureerd op basis van een administratieve bijdrage die is vastgelegd door de overheid.

2 TotalEnergies treedt op als tussenpersoon voor het innen van de distributiekosten. De ontvangen bedragen worden integraal doorgestort aan de distributienetbeheerder (DNB). Distributietarieven zoals goedgekeurd door de gewestelijke regulator (CWAPE) en gepubliceerd op diens officiële website (www.cwape.be).

3 TotalEnergies treedt op als tussenpersoon voor het innen van de transportnetkosten. De ontvangen bedragen worden integraal doorgestort aan de transportnetbeheerder (TNB), Elia. Transportnettarieven zoals goedgekeurd door de federale regulator (CREG) en gepubliceerd op diens officiële website (www.creg.be).

4 De taksen, heffingen en bijdragen zoals die van toepassing zijn bij het opmaken van deze tariefkaart (gepubliceerd op de officiële website www.cwape.be). Elke wettelijke wijziging van taksen, heffingen of bijdragen wordt zonder meerkosten doorgerekend aan de klant.

5 De opbrengst van deze federale bijdrage is bestemd voor de financiering van vijf fondsen die worden beheerd door de CREG: het denuclearisatiefonds, het CREG-fonds, het Sociaal Energiefonds, het fonds Broeikasgassen en het fonds Beschermd Klanten. Het bedrag van deze bijdrage werd vastgelegd in een Koninklijk Besluit voor de toepassing van de wet van 29 april 1999 betreffende de organisatie van de elektriciteitsmarkt. De CREG is gerechtigd om de correcte toepassing van de bepalingen met betrekking tot de federale bijdrage te controleren.

6 Forfaitair bedrag voor de eerste 100 kWh: c€ 7,5

Overeenkomstig artikel 6.4. van de algemene verkoopvoorwaarden voor de levering van elektriciteit en/of aardgas voor particulieren, kan een Klant die voldoet aan de voorwaarden van het Sociaal Tarief conform artikel 2 van het Ministerieel Besluit van 30 maart 2007, of conform artikel 4 van de Programmawet van 27 april 2007, of conform de wetgeving die deze zou vervangen, genieten van het Sociaal Tarief. Vanaf het moment dat het Sociaal Tarief wordt toegepast zal de Klant genieten van dit specifieke tarief en zullen de bijzondere voorwaarden van dit Sociaal Tarief op de Klant van toepassing zijn.