



**TotalEnergies**

**Carte tarifaire**  
TotalEnergies Pixel Blue  
décembre 2022

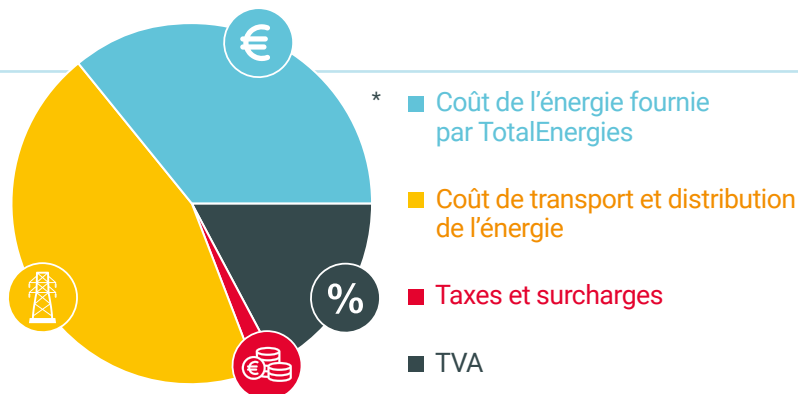
## Conditions particulières relatives à la formule variable Pixel Blue

- Gaz en Région wallonne
- TVA 6 % incluse

### Avantages de la formule

#### "Pixel Blue"

- Tarif variable au plus juste
- Conseil d'un expert par téléphone
- Jusqu'à 400€ de réduction sur vos panneaux solaires



\* Basé sur une consommation moyenne de 14.000 kWh/an d'une famille (ayant un compteur monohoraire) en 2021, et le prix moyen des gestionnaires de réseaux.

Conditions particulières applicables aux consommateurs résidentiels en Région wallonne. Ces conditions sont applicables aux nouveaux contrats de 1, 2 ou 3 ans établis en décembre 2022 et aux contrats renouvelés en février 2023 (pour les renouvellements, la carte tarifaire est ainsi connue deux mois avant application).

L'offre "TotalEnergies Pixel Blue" est une formule tarifaire accessible aux consommateurs résidentiels avec des compteurs à relevé annuel.

Les prix qui vous sont facturés en vertu de votre contrat sont constitués de 2 parties :

#### 1. Tarifs fournisseur :

##### 1.1 [Coût de l'énergie fournie par TotalEnergies] :

Le prix variable de l'énergie et de la redevance fixe

#### 2. Tarifs régulés [Coûts de réseaux et prélèvements] :

##### 2.1 [Coût de transport et distribution de l'énergie] (intégralement restitués aux GRD/GRT)

##### 2.2 [Taxes et surcharges]

(intégralement restituées aux entités concernées)

## Coûts de l'énergie

Redevance fixe <sup>(*)</sup> (€/an)	+	Consommation (€ cent/kWh)	>	Tarif mensuel
80,00		11,57	>	Formule tarifaire
		$0,102 * TTF\_M\_RLP + 1,37$		

Le prix de l'énergie est indexé mensuellement selon la formule reprise dans le tableau ci-dessus (hors TVA). TTF\_M\_RLP représente la moyenne pondérée des prix spot "TTF Day Ahead (EOD)" par le profil RLP durant le mois de fourniture. Les valeurs du TTF sont disponibles sur le site <https://www.powernext.com/>. Le profil RLP est publié par Synergrid.

**Recevez 30€\* pour chaque nouveau client!**

On a tous une bonne raison de parrainer un ami. Avec TotalEnergies, recevez exceptionnellement 30€ chacun.

\*Rendez-vous dans votre espace client sur <https://totalenergies.be/fr/particuliers/aide-et-contact/questions-frequentes/mon-contrat/mon-espace-client>



**TotalEnergies**

**Carte tarifaire**  
**TotalEnergies Pixel Blue**  
 décembre 2022

## Coûts de réseaux et prélèvements

Gestionnaire de réseau de distribution	Coûts de distribution - Terme variable <sup>(2)</sup>			Coûts de distribution - Terme fixe <sup>(2)</sup>			Transport <sup>(1)</sup>	Coût activité de mesure et comptage (€/an)	Taxes et surcharges (c€/kWh) <sup>(3)</sup>		
	0-5000 KWh	5001-150.000 KWh	150.001-400.000 KWh	0-5000 KWh	5001-150.000 KWh	150.001-400.000 KWh			Redevance de raccordement	Accise fédérale <sup>(4)</sup>	Cotisation sur l'énergie
<b>Région wallonne</b>											
RESA SA	3,1434	1,6888	1,4612	28,7578	101,495	800,5862	0,141	0,0	0,0075	0,05724	0,1058
ORES (Namur - Namen)	3,7599	1,7088	1,2307	26,5	110,1976	684,9084	0,141	0,0	0,0075	0,05724	0,1058
ORES (Hainaut - Henegouwen)	3,9943	2,0019	1,5431	25,4294	103,5726	640,134	0,141	0,0	0,0075	0,05724	0,1058
ORES (Luxembourg - Luxembourg)	2,8758	1,3062	0,9629	22,6522	86,3158	523,4598	0,141	0,0	0,0075	0,05724	0,1058
ORES (Waals-Brabant Wallon)	3,5016	1,5544	1,0998	26,2138	108,4592	673,1	0,141	0,0	0,0075	0,05724	0,1058
ORES (Mouscron - Moeskroen)	3,1249	1,5901	1,2348	22,4826	87,4076	530,8268	0,141	0,0	0,0075	0,05724	0,1058

L'offre TotalEnergies Pixel Blue est soumise aux conditions générales de TotalEnergies. En cas de contradiction entre les présentes conditions contractuelles et les conditions générales de TotalEnergies (<https://totalenergies.be/fr/particuliers/conditions-generales-totalenergies-groupe>), les présentes conditions prévalent.



### Besoin d'aide?

- Rendez-vous sur [votre espace client](#)
- Consultez notre [FAQ](#)  
<https://totalenergies.be/fr/particuliers/aide-et-contact/questions-frequentes>
- Posez vos questions via notre [chat](#)

\* Les prix indiqués sur cette carte tarifaire sont estimés. La valeur du TTF\_M\_RLP du mois en cours ne sera connue qu'en fin de mois. A titre informatif, les prix indiqués sont basés sur la dernière valeur connue de l'index TTF\_M\_RLP, c'est-à-dire la valeur du mois précédent. \*\*

1 TotalEnergies intervient dans la collecte des coûts de réseau de transport en tant qu'intermédiaire. Les sommes perçues sont intégralement restituées au Gestionnaire de Réseau de Transport (GRT), Fluxys. Tarifs de réseau de transport tels qu'approuvés par le régulateur fédéral (CREG) et publiés sur son site officiel ([www.creg.be](http://www.creg.be)).

2 TotalEnergies intervient dans la collecte des coûts de réseau de distribution en tant qu'intermédiaire. Les sommes perçues sont intégralement restituées aux Gestionnaires de Réseau de Distribution (GRD). Tarifs de réseau de distribution tels qu'approuvés par le régulateur régional (VREG) et publiés sur son site officiel ([www.vreg.be](http://www.vreg.be)).

3 Les contributions, taxes et surcharges telles qu'en vigueur à la date de l'établissement de cette carte tarifaire (publiés sur le site officiel [www.vreg.be](http://www.vreg.be)). Toute modification légale des taxes, cotisations ou contributions sera répercutée au client sans majoration.

4 Le produit de cette cotisation fédérale est destiné au financement de trois fonds gérés par la CREG : le fonds CREG, le fonds social énergie et le fonds clients protégés. Le montant de cette cotisation est fixé par arrêté en application de la loi du 12 avril 1965 relative au transport de produits gazeux et autres par canalisations. La CREG est habilitée à contrôler la correcte application des dispositions relatives à la cotisation fédérale.

Conformément à l'article 6.4. des conditions générales de vente pour la fourniture d'électricité et/ou de gaz naturel aux particuliers, le Client qui remplit les conditions du Tarif Social conformément à l'article 2 de l'arrêté ministériel du 30 mars 2007, ou conformément à l'article 4 de la Loi Programme du 27 avril 2007, ou conformément à la législation qui les remplacerait, peut bénéficier du Tarif Social. A compter du moment où le Tarif Social est appliqué, le Client bénéficie de ce tarif spécifique et les conditions particulières de ce Tarif Social s'appliqueront au Client.