



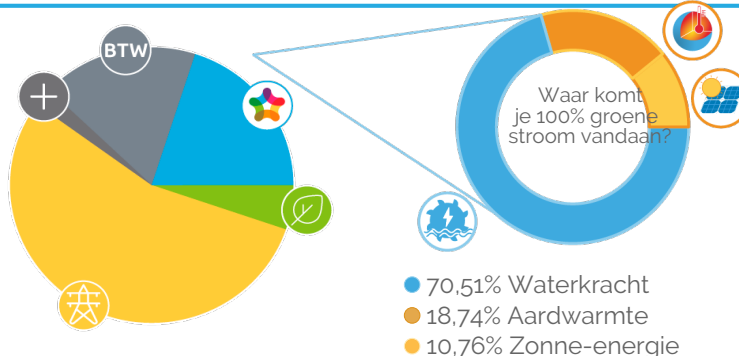
## Tariefkaart voor hernieuwing Professionele klant - Vlaanderen

De prijzen die gefactureerd worden in uw contract bestaan uit vier delen :

1. Energieprijs (MEGA)
2. Kosten groene stroom (groenestroomcertificaten, ea)
3. Netwerkkosten
4. Taksen, heffingen en bijdragen (vastgelegd door de overheden)

### Kostenverdeling \*

-  Energie MEGA
-  Netbeheerders
-  Taksen en heffingen
-  Kosten groene stroom
-  BTW



### Energieprijs en vaste vergoeding (1)

Elektriciteit	Energie (c€/kWh)	
	Group Flex (Variabel) 1 jaar	Injectie (Variabel) 1 jaar
Enkelvoudig	32,8	16
Tweevoudig	Dagtarief	32,8
	Nachttarief	32,8
Exclusief nacht	32,8	0
Vaste vergoeding (€/jaar)	61,98	0

- De klantendienst verloopt voor het Group product online, in één van onze Mega kantoren of telefonisch. Uw elektriciteit is gegarandeerd 100% groen en 100% Belgisch.

- De injectieprijs wordt verhoogd met btw, tenzij u onder de btw-vrijstellingsregeling valt voor kleine ondernemingen op basis van artikel 56bis van het btw-wetboek.

- Injectietarief : als u een vast tarief betaalt voor uw verbruik, zal het injectietarief ook vast zijn gedurende de looptijd van uw contract. Heeft u een variabel tarief? Dan zal uw injectietarief ook variabel zijn (maandelijks geïndexeerd). Het tarief is dan gebaseerd op het rekenkundig gemiddelde van de dagelijkse Day Ahead Belpex Baseload quoteringen tijdens de maand van de levering (zoals beschikbaar op de website van Nord Pool) en wordt berekend volgens de formule (excl. BTW):  $Belpex \times 0,6 - 1 \text{ c€/kWh}$ .

- De vaste vergoeding wordt betaald per begonnen contractjaar, ongeacht de duur van de energielevering door Mega.

- De variabele elektriciteitsprijs wordt maandelijks geïndexeerd voor de initiële duur van het contract. Men gebruikt hiervoor het gewogen gemiddelde op basis van het RLP (gepubliceerd door synergrid) van de dagelijkse Day Ahead Belpex Baseload quoteringen tijdens de maand van de levering, zoals beschikbaar op de website van Nord Pool. In de bovenstaande tabel tonen we de prijs die geldt voor de vorige maand.

- De tariefformule is de volgende (exclusief btw) :  $Belpex \times 1,1 + 1,7 \text{ c€/kWh}$ .

### Kosten groene stroom (2)

Bijdrage groene stroom (c€/kWh)	Bijdrage groene stroom en WKK
Vlaanderen	2.443

(1) Deze prijzen zijn van toepassing voor alle contracten voor de levering van elektriciteit met een jaarlijks verbruik lager dan < 50 MWh. De gepubliceerde prijzen zijn geldig voor jaarlijks gemeten klanten met een aansluiting van kleiner dan 56 kVA. Deze prijzen zijn geldig voor elk getekend contract in 04/2022.

(2) De kosten voor groene stroom en van warmtekrachtkoppeling (voor Vlaanderen) worden als volgt berekend:  $Q \times Pc$ . Q komt overeen met het percentage (bepaald door de Gewesten) van uw verbruik waarvoor Mega groenestroomcertificaten en, indien van toepassing, certificaten van warmtekrachtkoppeling aankoopt. De aankoop van deze certificaten fungeert als een belasting voor de consument en dient ter ondersteuning van de productie van groene stroom in België. Pc komt overeen met de prijs per certificaat en bedragen (excl. Btw) voor groene stroom € 70,99 in Wallonië, € 107,96 in Brussel en € 98,50 in Vlaanderen. De prijs per WKK-certificaat in Vlaanderen bedraagt € 29,00. Deze kosten worden aangepast aan de wetswijzigingen en marktomstandigheden en worden apart op de factuur vermeld.

\* De grafiek is gebaseerd op een gemiddeld verbruik van 10500 kWh/jaar voor een gezin met een enkelvoudige meter in Hasselt (netbeheerder Infrac).


**Tariefkaart voor hernieuwing**
**Prijs voor distributie, transport en huur meter (3)**

Uw intercommunale	(c€/kWh)				Transport (c€/kWh)	Huur meter en vaste term (€/jaar)
	Enkelvoudig	Dag	Nacht	Exclusief nacht		
Fluvius Antwerpen	7.43	7.43	5.45	4.11	1.08	11.53
Fluvius Limburg	6.28	6.28	4.74	3.6	0.94	11.53
Fluvius West	6.84	6.84	4.99	3.88	0.97	11.53
Gaselwest	11.31	11.31	8.41	6.14	1.26	11.53
Imewo	8.88	8.88	6.48	4.94	1.19	11.53
Intergem	7.96	7.96	5.81	4.46	1.13	11.53
Iveka	10.27	10.27	7.88	5.48	1.19	11.53
Iverlek	9.08	9.08	6.65	5.02	1.1	11.53
PBE VL	7.58	7.58	5.42	4.63	1.14	11.53
Sibelgas	9.66	9.66	7.2	5.38	1.27	11.53

**Taksen, heffingen en bijdragen (4)**

	c€/kWh	Uw intercommunale	Prosumententarief (€/kW/jaar)
Energiebijdrage	0.19261	Fluvius Antwerpen	54.21
Aansluitkosten	0.075	Fluvius Limburg	46.27
		Fluvius West	49.66
		Gaselwest	80.17
		Imewo	64.15
		Intergem	57.85
		Iveka	73.53
		Iverlek	64.79
		PBE VL	55.36
		Sibelgas	69.88

**Federale accijns \***

	c€/kWh
Verbruik tussen 0 en 20.000 kWh	1.421
Verbruik tussen 20.000 en 50.000 kWh	1.209
Verbruik tussen 50.000 en 100.000 kWh	1.139

\* Vanaf 1/01/2022 worden de bijdragen voor de federale openbare dienstverplichtingen en de federale bijdrage vervangen door één bijzondere accijns. Deze accijns wordt jaarlijks berekend op basis van een degressief tarief per verbruiksschijf.

**Bijdrage Energiefonds VREG (€/jaar)**

Niet-residentiële afnemer of bedrijf	101.88
--------------------------------------	--------

(3) Alle kosten verbonden aan het gebruik van de netten, net zoals de taksen, vergoedingen, bijdragen en toeslagen, blijven variabel, aanpasbaar en volledig doorrekenbaar aan de klant, zelfs retro-actief. Deze prijsonderdelen zijn degene die de Regulators hebben goedgekeurd op het moment van opmaak van deze tariefkaart voor een jaarlijks gelezen meter. In het geval dat er een verschil zou zijn tussen de tarieven van Mega enerzijds en de wettelijke bijdragen en nettarieven anderzijds, zijn het deze laatste die gelden.

(4) Taksen, heffingen en bijdragen van toepassing bij het opmaken van deze prijslijst (gepubliceerd op de website [www.creg.be](http://www.creg.be)). Iedere wijziging van taksen, heffingen of bijdragen wordt doorgerekend zonder meerkosten.NB: -De opbrengst van deze federale bijdrage is bestemd voor de financiering van vijf fondsen beheerd door de CREG: denuclearisatiefonds, CREG-fonds, sociaal Energiefonds, fonds broeikasgassen, en fonds beschermde klanten. Het bedrag van die federale bijdrage wordt bepaald door een besluit conform de wet van 29 april 1999 betreffende de organisatie van de elektriciteitsmarkt. De correcte doorrekening van de federale bijdrage ligt onder de controle van de CREG. De federale bijdrage is niet aan btw onderworpen. - De bijdrage van energie wordt toegewezen aan het fonds voor het financiële evenwicht van de sociale zekerheid. - Het prosumententarief is van toepassing voor alle netgebruikers die een productie-installatie hebben met een vermogen van maximaal 10 kiloVoltAmpère (kVA). Ze moeten bovendien aangesloten zijn op het laagspanningsnet en beschikken over een terugdraaiende elektriciteitsmeter. - De bijdrage Energiefonds, met inbegrip van de werking van de Vlaamse regulator (VREG). Deze belasting is niet onderworpen aan de BTW. Ze gelden per afnamepunt op het elektriciteitsdistributienetwerk, op de plaatselijke transmissiesysteem en op een gesloten elektriciteitsdistributienetwerk.

Wanneer je je facturen niet betaalt:

7 dagen na de vervaldatum van de factuur ontvang je een eerste herinnering via de post; deze kost € 7,5.

21 dagen na de vervaldatum van de factuur ontvang je een ingebrekestelling via de post; deze kost € 15.