



TotalEnergies

Tariefkaart

TotalEnergies Pixel Next Fixed
augustus 2024

Bijzondere voorwaarden voor de formule Pixel Next Fixed

- Aardgas in het Brussels Hoofdstedelijk Gewest
- BTW 6 % inbegrepen

Voordelen van de formule "Pixel Next Fixed"

- Vast, zorgvuldig berekend tarief
- Telefonische dienstverlening door een expert
- Exclusieve kortingen op je ketelonderhoud, ...

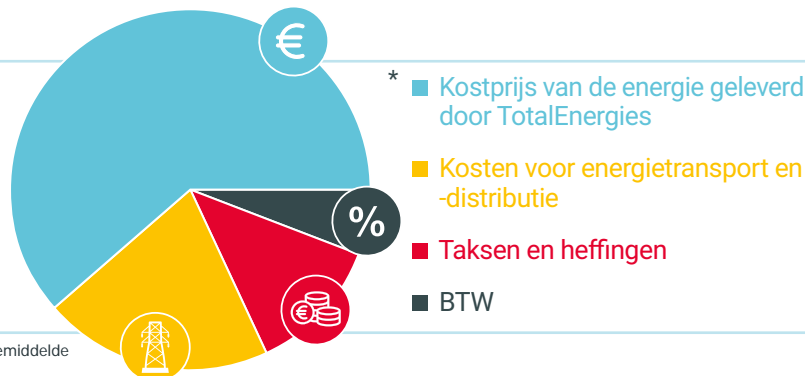
* Gebaseerd op een gemiddeld gezinsverbruik van 14.000 kWh/jaar, en de gemiddelde prijs van de netbeheerders.

Bijzondere voorwaarden voor residentiële verbruikers in het Brussels Hoofdstedelijk Gewest.

Deze voorwaarden zijn van toepassing op de nieuwe contracten die zijn afgesloten in **augustus 2024** en op contracten die zijn hernieuwd in **november 2024** (voor verlengingen wordt de tariefkaart twee maanden vóór de toepassing ervan bekendgemaakt).

Het aanbod "TotalEnergies Pixel Next Fixed" is een tariefformule voor residentiële verbruikers met meters waarvan de standen jaarlijks worden afgelezen.

De prijzen die u worden gefactureerd op basis van uw contract, zijn samengesteld uit 2 delen:



1. Tarieven leverancier:

1.1 [Kost voor de geleverde energie door TotalEnergies]:
De variabele energieprijzen en de vaste vergoeding.

2. Gereguleerde tarieven [Netwerkkosten en afnames]:

2.1 [Kosten voor energietransport en -distributie]
(volledig doorgestort aan de DNB/TNB).

2.2 [Taksen en heffingen]
(volledig doorgestort aan de betrokken instanties).

Energiekosten



De energieprijzen zijn vast tijdens de contractperiode.

Netwerkkosten en afnames

Transport- en distributiekosten (€ cent/kWh) Deze heffingen worden integraal doorgestort aan de distributie- en transportnetbeheerders.								Taksen en heffingen (€ cent/kWh) ³ Deze heffingen worden integraal doorgestort aan de overheid.	
Distributienetbeheerder	Distributiekosten - Variabele termijn ²			Distributiekosten - Vaste termijn ²			Transport ¹	Kosten voor meet-en telactiviteit (€/jaar)	Bijdrage op de energie
	0-5000 KWh	5001-150.000 KWh	150.001-400.000 KWh	0-5000 KWh	5001-150.000 KWh	150.001-400.000 KWh			
Brussels Hoofdstedelijk Gewest									
SIBELGA	1,93	1,20	0,64	6,36	43,38	896,00	0,16	16,38	0,11
Bijdrage voor openbare dienstverplichtingen								€/jaar	
<= 10 m ³ /u ⁵								3,43	
<= 10 m ³ /u ⁶								11,83	
Tussen 10 m ³ /u en 16 m ³ /u								28,87	
Tussen 16 m ³ /u en 25 m ³ /u								71,23	
Tussen 25 m ³ /u en 40 m ³ /u								142,34	
Tussen 40 m ³ /u en 65 m ³ /u								355,91	
Tussen 65 m ³ /u en 100 m ³ /u								494,94	
Tussen 100 m ³ /u en 160 m ³ /u								635,62	
> 160 m ³ /u								918,64	
Federale bijdrage⁴								c€/kWh	
Verbruik tussen 0 & 12.000 kWh								0,87	
> 12.000 kWh								0,90	

Het aanbod TotalEnergies Pixel Next Fixed is onderworpen aan de algemene voorwaarden van TotalEnergies.

Als de contractvoorwaarden van deze formule in strijd zouden zijn met de algemene voorwaarden van TotalEnergies

(<https://totalenergies.be/nl/particulieren/algemene-voorwaarden-van-totalenergies>), dan zijn de onderhavige voorwaarden doorslaggevend.



Hulp nodig?

- Ga naar uw **klantzone**
- Zie onze **FAQ**
<https://totalenergies.be/nl/particulieren/hulp-encontact/veelgestelde-vragen>
- Stel uw vragen via onze **chat**

0 De vaste vergoeding is een jaarlijks forfaitaire vergoeding per aardgas aansluiting. Tijdens het eerste jaar dat men klant is bij TotalEnergies is voor de levering van aardgas is deze vaste vergoeding verschuldigd ook bij de vroegtijdige beëindiging van het leveringscontract. Vanaf het tweede jaar wordt de vaste vergoeding berekend pro rata van de werkelijke duur van de contractuele relatie.

1 TotalEnergies treedt op als tussenpersoon voor het innen van de transportnetkosten. De ontvangen bedragen worden integraal doorgestort aan de transportnetbeheerder (TNB), Fluxus. Transportnettarieven zoals goedgekeurd door de federale regulator (CREG) en gepubliceerd op diens officiële website (www.creg.be).

2 TotalEnergies treedt op als tussenpersoon voor het innen van de distributiekosten. De ontvangen bedragen worden integraal doorgestort aan de distributienetbeheerder (DNB). Distributienettarieven zoals goedgekeurd door de gewestelijke regulator (Brugel) en gepubliceerd op diens officiële website (www.brugel.be).

3 De taksen, heffingen en bijdragen zoals die van toepassing zijn bij het opmaken van deze tariefkaart (gepubliceerd op de officiële website www.brugel.be). Elke wettelijke wijziging van taksen, heffingen of bijdragen wordt zonder meerkosten doorgerekend aan de klant.

4 De opbrengst van deze federale bijdrage is bestemd voor de financiering van drie fondsen, die worden beheerd door de CREG: het CREG-fonds, het Sociaal Energiefonds en het fonds Beschermede Klanten.

Het bedrag van deze bijdrage werd vastgelegd in een Koninklijk Besluit voor de toepassing van de wet van 12 april 1965 betreffende het vervoer van gasachtige producten en andere door middel van leidingen. De CREG is gerechtigd om de correcte toepassing van de bepalingen met betrekking tot de federale bijdrage te controleren.

Het product Pixel Next Fixed is beschikbaar zolang er volume beschikbaar is voor de maand van deze tariefkaart. Je kunt deze limieten raadplegen op <https://totalenergies.be/nl/particulieren/producten-en-diensten/my-home/elektriciteit-en-aardgas/aanbod-elektriciteit-en-aardgas/overzicht-tariefkaarten>

De prijzen op deze tariefkaart zijn geldig voor alle contracten die zijn afgesloten in de maand waarop de tariefkaart van toepassing is en waarvan de levering begint binnen maximaal 4 maanden na de laatste dag van de maand van deze tariefkaart.

Overeenkomstig artikel 6.4. van de algemene verkoopvoorwaarden voor de levering van elektriciteit en/of aardgas voor particulieren, kan een Klant die voldoet aan de voorwaarden van het Sociaal Tarief conform artikel 2 van het Ministerieel Besluit van 30 maart 2007, of conform artikel 4 van de Programmawet van 27 april 2007, of conform de wetgeving die deze zou vervangen, genieten van het Sociaal Tarief. Vanaf het moment dat het Sociaal Tarief wordt toegepast zal de Klant genieten van dit specifieke tarief en zullen de bijzondere voorwaarden van dit Sociaal Tarief op de Klant van toepassing zijn.