



TotalEnergies

Carte tarifaire
TotalEnergies Pixel
avril 2024

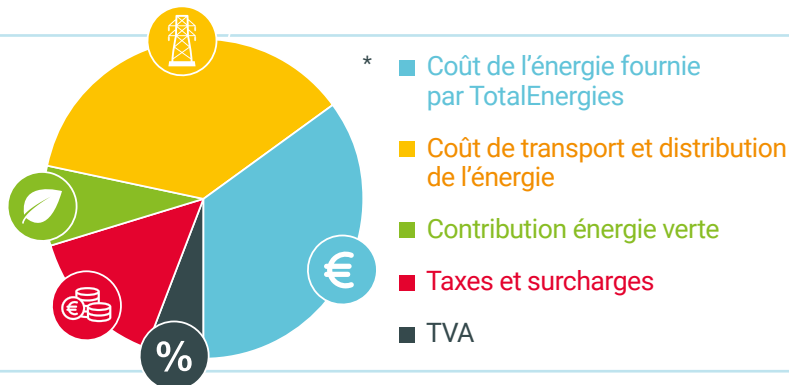
Conditions particulières relatives à la formule variable Pixel

- Électricité en Région wallonne
- TVA 6 % incluse

Avantages de la formule

"Pixel"

- Tarif variable au plus juste
- Électricité verte
- Service 100% digital



* Basé sur une consommation moyenne de 3.000 kWh/an d'une famille (ayant un compteur monohoraire), et le prix moyen des gestionnaires de réseaux.

Conditions particulières applicables aux consommateurs résidentiels en Région wallonne. Ces conditions sont applicables aux nouveaux contrats de 1, 2 ou 3 ans établis en **avril 2024** et aux contrats renouvelés en **juillet 2024** (pour les renouvellements, la carte tarifaire est ainsi connue deux mois avant application).

L'offre "TotalEnergies Pixel" est une formule tarifaire accessible aux consommateurs résidentiels avec des compteurs à relevé annuel.

Les prix qui vous sont facturés en vertu de votre contrat sont constitués de 2 parties :

1. Tarifs fournisseur :

1.1 [Coût de l'énergie fournie par TotalEnergies] :

Le prix variable de l'énergie et de la redevance fixe

1.2 [Contribution énergie verte] :

Contribution instaurée par l'Etat pour soutenir le développement des énergies renouvelables

2. Tarifs régulés [Coûts de réseaux et prélèvements] :

2.1 [Coût de transport et distribution de l'énergie]

(intégralement restitués aux GRD/GRT)

2.2 [Taxes et surcharges]

(intégralement restituées aux entités concernées)

Coûts de l'énergie

Redevance fixe ^(*) (€/an)	Consommation (€ cent/kWh)				Contribution énergie verte - Wallonie ⁽¹⁾ (€ cent/kWh)	➤ Tarif mensuel
	Compteur simple	Compteur double		Compteur excl. nuit		
		Heures pleines	Heures creuses			
35,0	9,335	10,1723	8,5915	8,5146	2,9461	➤ Formule tarifaire
	0.1074 * BELPEXM_RLP + 2.02	0.1199 * BELPEXM_RLP + 2.02	0.0963 * BELPEXM_RLP + 2.02	0.098 * BELPEXM_RLP + 1.84		

Le prix de l'énergie est indexé mensuellement selon les formules reprises dans le tableau ci-dessus (hors TVA). BELPEXM_RLP représente la moyenne pondérée des cotations journalières « Day Ahead Baseload » par le profil RLP durant le mois de fourniture. Les valeurs du Belpex sont disponibles sur le site <https://www.epexspot.com/en>. Le profil RLP correspond à la moyenne arithmétique des profils de consommations RLP de tous les gestionnaires de réseau en Belgique publiés par Synergrid.

Recevez 30€* pour chaque nouveau client!

On a tous une bonne raison de parrainer un ami. Avec TotalEnergies, recevez exceptionnellement 30€ chacun.

*Rendez-vous dans votre espace client sur <https://totalenergies.be/fr/particuliers/aide-et-contact/questions-frequentes/mon-contrat/mon-espace-client>

www.osercomparer.be



TotalEnergies

Carte tarifaire
TotalEnergies Pixel
avril 2024

Coûts de réseaux et prélèvements

Coûts de transport et de distribution (c€/kWh)

Ces surcharges sont intégralement reversées aux gestionnaires de réseaux de distribution et de transport.

Taxes et surcharges (c€/kWh)⁽⁴⁾

Ces surcharges sont intégralement reversées aux autorités publiques.

Gestionnaire de réseau de distribution	Distribution ⁽²⁾				Coût activité de mesure et comptage (€/an)	Transport ⁽³⁾	Redevance de raccordement	Cotisation sur l'énergie	Tarif prosumer ⁽⁶⁾ (€/kVA/an)
	Monohoraire	Bi-horaire jour	Bi-horaire nuit	Exclusif nuit					
Région wallonne									
AIEG	7,8281	8,2045	6,3141	5,5259	25,4871	2,121	0,075	0,2042	59,0246
AIESH	11,8963	12,2417	7,3299	6,6432	18,0204	2,121	0,075	0,2042	82,1712
RESA SA	9,8656	11,0021	6,0299	5,2486	25,7898	2,121	0,075	0,2042	70,6702
ORES (Namur - Namen)	9,0747	9,6261	5,6588	4,6494	13,6002	2,121	0,075	0,2042	66,194
ORES (Hainaut - Henegouwen)	9,0747	9,6261	5,6588	4,6494	13,6002	2,121	0,075	0,2042	66,194
ORES (Est)	9,0747	9,6261	5,6588	4,6494	13,6002	2,121	0,075	0,2042	66,194
ORES (Luxembourg - Luxembourg)	9,0747	9,6261	5,6588	4,6494	13,6002	2,121	0,075	0,2042	66,194
ORES (Verviers)	9,0747	9,6261	5,6588	4,6494	13,6002	2,121	0,075	0,2042	66,194
REGIE DE WAVRE	10,8512	11,0183	8,7206	8,7206	17,3361	2,121	0,075	0,2042	76,2564
ORES (Waals-Brabant Wallon)	9,0747	9,6261	5,6588	4,6494	13,6002	2,121	0,075	0,2042	66,194
ORES (Mouscron - Moeskroen)	9,0747	9,6261	5,6588	4,6494	13,6002	2,121	0,075	0,2042	66,194

Accise fédérale⁽⁵⁾

c€/kWh

Consommation entre 0 et 3.000 kWh	5,03288
Consommation entre 3.000 et 20.000 kWh	5,03288
Consommation entre 20.000 et 50.000 kWh	4,81876
Consommation entre 50.000 et 1.000.000 kWh	4,74668

TotalEnergies offre à ses clients résidentiels une électricité 100% verte. TotalEnergies garantit aux clients résidentiels signant un contrat 100% vert que cet engagement sera respecté pendant la durée de leur contrat.

L'offre TotalEnergies Pixel est soumise aux conditions particulières du produit Pixel (<https://totalenergies.be/fr/files/CGV-Pixel.pdf>) ainsi qu'aux conditions générales de TotalEnergies. En cas de contradiction entre les présentes conditions contractuelles et les conditions générales de TotalEnergies (<https://totalenergies.be/fr/particuliers/conditions-generales-totalenergies-groupe>), les présentes conditions prévalent.



Besoin d'aide?

- Rendez-vous sur [votre espace client](#)
- Consultez notre [FAQ](#)
<https://totalenergies.be/fr/particuliers/aide-et-contact/questions-frequentes>
- Posez vos questions via notre [chat](#)

* Les prix indiqués sur cette carte tarifaire sont estimés. La valeur du BELPEX_M_RLP du mois en cours ne sera connue qu'en fin de mois. A titre informatif, les prix indiqués sont basés sur la dernière valeur connue de l'index BELPEX_M_RLP, c'est-à-dire la valeur du mois précédent.

0 La redevance fixe est une indemnité forfaitaire par raccordement électrique. Si le Client résilie son contrat de fourniture d'électricité au cours des six premiers mois après le début de la fourniture conformément au contrat initial, une redevance fixe de six mois sera facturée. En cas de résiliation anticipée par le Client six mois après le début de la fourniture conformément au contrat de fourniture initial ou en cas de résiliation à partir de la deuxième année, une redevance fixe sera facturée au prorata du nombre de jours de fourniture.

1 Déterminée et facturée sur la base de l'amende administrative fixée par l'état.

2 TotalEnergies intervient dans la collecte des coûts de réseau de distribution en tant qu'intermédiaire. Les sommes perçues sont intégralement restituées aux Gestionnaires de Réseau de Distribution (GRD). Tarifs de réseau de distribution tels qu'approuvés par le régulateur régional (CWAPE) et publiés sur son site officiel (www.cwape.be).

3 TotalEnergies intervient dans la collecte des coûts de réseau de transport en tant qu'intermédiaire. Les sommes perçues sont intégralement restituées au Gestionnaire de Réseau de Transport (GRT), Elia. Tarifs de réseau de transport tels qu'approuvés par le régulateur fédéral (CREG) et publiés sur son site officiel (www.creg.be).

4 Les contributions, taxes et surcharges telles qu'en vigueur à la date de l'établissement de cette carte tarifaire (publiés sur le site officiel www.cwape.be). Toute modification légale des taxes, cotisations ou contributions sera répercutée au client sans majoration.

5 Le produit de cette cotisation fédérale est destiné au financement de cinq fonds gérés par la CREG : le fonds de dénucléarisation, le fonds CREG, le fonds social énergie, le fonds gaz à effet de serre et le fonds clients protégés. Le montant de cette cotisation est fixé par arrêté en application de la loi du 29 avril 1999 relative à l'organisation du marché de l'électricité. La CREG est habilitée à contrôler la correcte application des dispositions relatives à la cotisation fédérale.

6 Exemple pour une famille : Installation de 2,9 kW dans la région Inter-Energa: 2,9 kW x 85,4865 € = 247,91 € (TVA incl.).

Conformément à l'article 6.4. des conditions générales de vente pour la fourniture d'électricité et/ou de gaz naturel aux particuliers, le Client qui remplit les conditions du Tarif Social conformément à l'article 2 de l'arrêté ministériel du 30 mars 2007 et/ou de l'article 4 de la Loi Programme du 27 avril 2007, ou conformément à la législation qui les remplacerait, peut bénéficier du Tarif Social. A compter du moment où le Tarif Social est appliqué, le Client bénéficie de ce tarif spécifique et les conditions particulières de ce Tarif Social s'appliqueront au Client.